

Fit Wohnen

Wohngemeinschaft in
Ibbenbüren



Grunddaten

Adresse:

Kanalstraße 20-20a
49477 Ibbenbüren

Durchschnittliche

Kaltmiete:

480,00 €

Nebenkosten:

37,00 €

Gesamtwohn-

fläche:

130 m²

Bewohner-

zimmer:

3

Etage:

1. OG (Aufzug
vorhanden)

Rollstuhlgerecht:

100 %

Terrasse /

Balkon:

vorhanden

Gäste – WC:

vorhanden

Wohnung

renoviert:

Neubau 2022

Garage-

Stellplatz:






Tiefgarage vorhanden

Bezugsfrei ab:

01.10.2022



Besonderheiten

-  Optionale Smart-Home Ausstattung (z.B. Haustür-Videorufannahme, Steckdosen per Smartphone oder Sprachsteuerung)
-  Teilmöblierung – inkl. Unterfahrbarer Küche wird ausgestattet.
-  Präsenzkraft sorgt für notwendige Unterstützung im Alltag
-  Öffentliche Verkehrsmittel, sowie Geschäfte des alltäglichen Bedarfs weniger als 5 min zu Fuß oder mit dem Rollstuhl erreichbar
-  Besonders modern und stilvoll





Pflege & Betreuung:

Du brauchst Unterstützung im Alltag? →
Du bekommst genau was du benötigst!

Ob beim Kochen, bei der Körperpflege,
beim Anziehen oder anderen Tätigkeiten
des Alltags... Wir unterstützen dich in
vollem Umfang, wenn es darum geht den
richtigen Anbieter für Assistenz, über
Haushaltshilfe – bis hin zur
Behandlungspflege zu finden und zu
beauftragen!



Bis zu 3 Monate Probewohnen:

Wir möchten dir die Gelegenheit bieten, uns und die neue Wohngemeinschaft erst kennenzulernen, bevor du dich entscheidest!

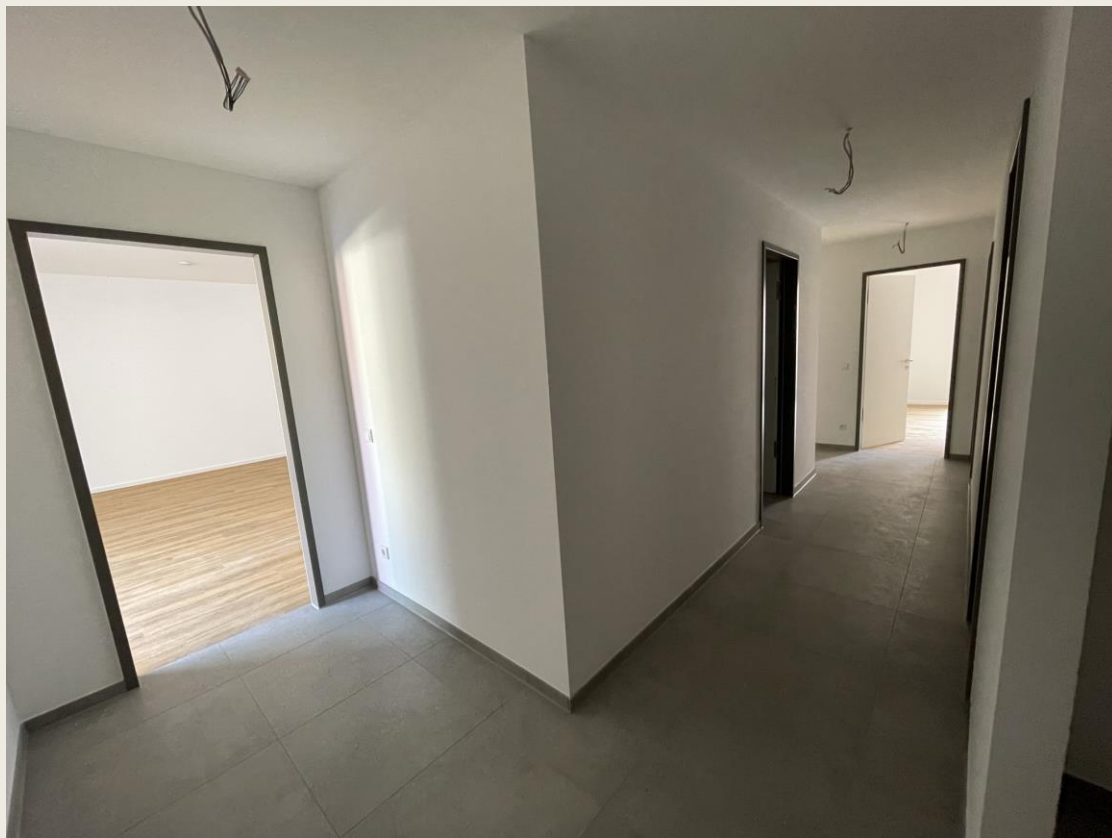
Deshalb bieten wir dir für die ersten 3 Monate eine „Lite-WG-Mitgliedschaft“ an.

Innerhalb der ersten 3 Monate kannst du jederzeit entscheiden, dauerhaft zu bleiben, oder doch in eine andere Wohnform zu ziehen.

Damit entbinden wir dich von jedem Risiko!



Nachfolgend ein paar Bilder von der neuen Wohnung! Diverse Änderungen und Anpassungen werden im Zuge der Wohnumfeld verbessernden Maßnahmen mit der Pflegekasse durchgeführt.







Ansprechpartner:

Nick Klassen

Geschäftsführung

Mobil: 01718959633

Email: nick.klassen@fitwohnen.de

Sophia Speer

Ansprechpartnerin für Interessenten
und „WG-Starterin“

Mobil: 017631789321

Email: sophia.speer@gmx.de

Instagram:

<https://www.instagram.com/sophiia.spr/>

